

<<< **ลบ อาจไม่สวย ... (หรือ 1630 ไม่ต่ำกว่า ก็น่าจะดูดี)** >>>

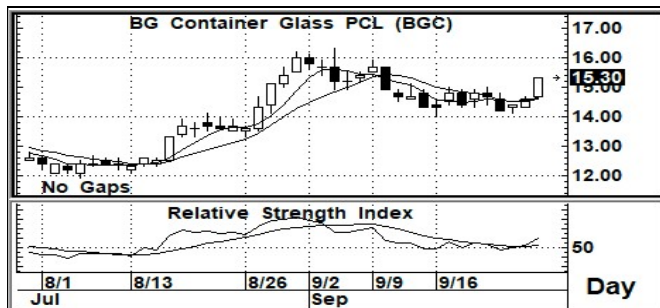


Sentiment หรือ จิตวิทยาของตลาด เริ่มที่จะมองหาโอกาสในการลงทุนมากขึ้น... ปัจจัยลบต่างๆ เริ่มจะรับรู้กันไปหมดแล้ว... เหลือแต่ รอข่าวดี

ภาพระยะกลาง-ยาว (ภาพซ้าย) รูปแบบของแนวโน้มขาขึ้น ที่เราได้ใช้ในการจับสัญญาณระลอกล่าสุดนั้น ยังคงเรียกว่า ยังคงดำเนินอยู่ต่อไป หรือ การแกว่งตัวใดๆ ที่ไม่ต่ำกว่าเส้นแนวโน้มขาขึ้น หรือ Trend Line ที่ระดับ 1600 ลงมาอย่างเด็ดขาดแล้วนั้น เราก็ยังคงจะหวัง การขึ้น ในคลื่นใหญ่ๆ ได้ ซึ่งคลื่นที่เราได้นับไว้ก่อนหน้านี้แล้วนั้น คือ การคาดหวังการขึ้นในคลื่น 5 โดยความผันผวนของคลื่น 5 หรือการแกว่งตัวในคลื่นนี้ จะมีความผันผวนสูง ทั้งขึ้นและลง สำหรับระยะสั้น (ภาพขวา) รูปแบบการแกว่งตัวในวันวาน ที่นอกจากจะยังอยู่เหนือระดับ 1620 ได้อยู่แล้วนั้น การขึ้นมาแกว่งตัวเหนือระดับ 1630 ก็ถือว่าเป็นสัญญาณการแกว่งตัวที่น่าสนใจ ซึ่งวันนี้ ก็ไม่ควรจะเห็นการลงมาเล่นต่ำกว่า 1630 อีก โอกาสจะสุ่มผ่าน 1640-1645 ในระยะต่อไป ก็เริ่มมีความเป็นไปได้

กลยุทธ์ (ระยะสั้นมาก หรือ วันหนึ่ง)... เก็งกำไร เน้นเหนือ 1630 ได้ไว้ก่อน หรือ เก็งกำไรในกรอบ 1630-1645 (ยืน 1645 ได้ ก็ตามหน้าต่อ)

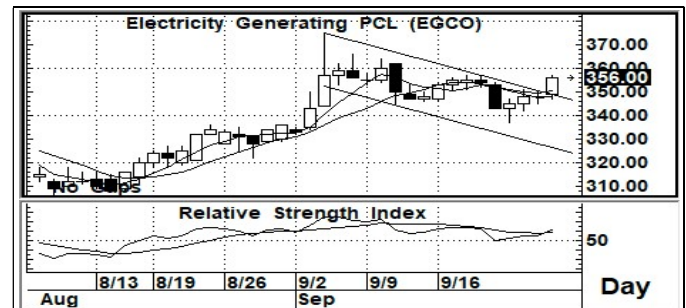
STOCK PICK



BGC >>> ซื้อเก็งกำไร

แนวรับ : 15.3-15.0 แนวต้าน : 17.8-18.0 ตัดขาดทุน : 14.6

มีสัญญาณที่ดี จากกราฟแท่งเทียนรายวัน อีกทั้งค่าสัญญาณ Indicator ระยะสั้น ก็อยู่ในระดับที่มีค่าเป็นแนวโน้มเชิงบวก การขึ้นต่อ จึงยังสามารถคาดหวังได้ หรือ ยังสามารถ เก็งกำไรระยะสั้น ต่อได้



EGCO >>> ซื้อเก็งกำไร

แนวรับ : 355-353 แนวต้าน : 392-400 ตัดขาดทุน : 345

มีสัญญาณที่ดี จากกราฟแท่งเทียนรายวัน อีกทั้งค่าสัญญาณ Indicator ระยะสั้น ก็อยู่ในระดับที่มีค่าเป็นแนวโน้มเชิงบวก การขึ้นต่อ จึงยังสามารถคาดหวังได้ หรือ ยังสามารถ เก็งกำไรระยะสั้น ต่อได้

Follow Up

ชื่อบริษัท	ราคาปิด	แนวต้าน	แนวรับ	Cut Loss	ความเห็น
CPALL	79.75	81.0-82.0	78.0 / 76.0	74.0	<ดูจังหวะ> ... แนวโน้มระยะสั้น ยังถือว่ามีความเสี่ยง หรือ ถ้ายังต่ำกว่า 82.0 ก็ยังต้องระวัง
PTT	46.00	46.5-47.0	45.5 / 45.0	44.5	<ดูจังหวะ> ... หลักๆ แล้ว ไม่ควรเห็นการลงมาต่ำกว่า 45.0 อีก หรือ ยืน 47.0 ก็เริ่มดูดี
GULF	157.5	161 / 165	157-155	151	<ดูจังหวะ> ... จากรูปแบบโครงสร้าง และค่าสัญญาณ การเก็งกำไรระยะสั้น ยังพอจะทำได้
KBANK	159.5	162-163	156-155	153	<ดูจังหวะ> ... ระยะสั้น เริ่มกลับมาที่มีความเสี่ยงในทางลงอีกครั้ง หากไม่ยืน 160 ยังต้องระวัง

นักวิเคราะห์... สิทธิพร เอนในเมือง (004858) / 02-659-8026 / sittiporn@uobkayhian.co.th